



## 核心特点

- 装饰性围栏外观
- 不引人注目
- 模块化的高度和长度
- 极高的探测概率 (PD)
- 极低的误报率
- 没有活动部件，最大限度降低误报率
- 几乎不需维护
- 耗电量低 - 每公里约2W
- 使用寿命长

## 描述

InnoFence 的外观与一般的高品质围栏没有区别，但它内置了隐蔽式光纤围栏入侵探测传感器。围栏由模块化预制组件装配而成，通常高度为120~300cm，长度为2m。可以安装在混凝土基座（独立）或墙顶上。

切割、弯曲、打开顶盖或攀爬（徒手或借助梯子翻越）围栏的行为都会触发报警。

光纤传感原件安装在围栏组件内部，在围栏框架上端的暗槽中（若为墙顶安装方式，则在围栏框架下端的暗槽中）。混凝土基座通常为200mm宽，500mm高。

## 市场定位

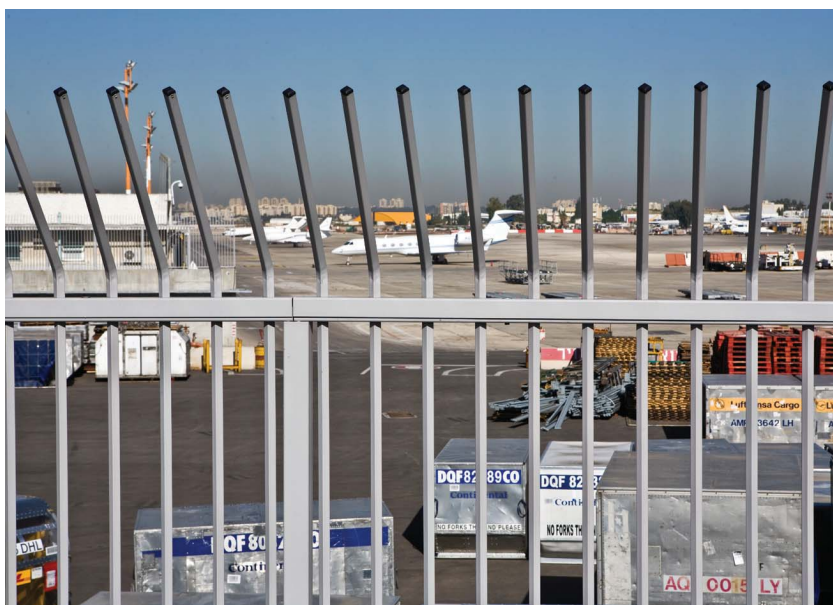
InnoFence多用于VIP住宅、政府大楼和使馆等对外观要求很高的场所。也常用于世界各地的机场和工业、商业厂区。

## 工作原理

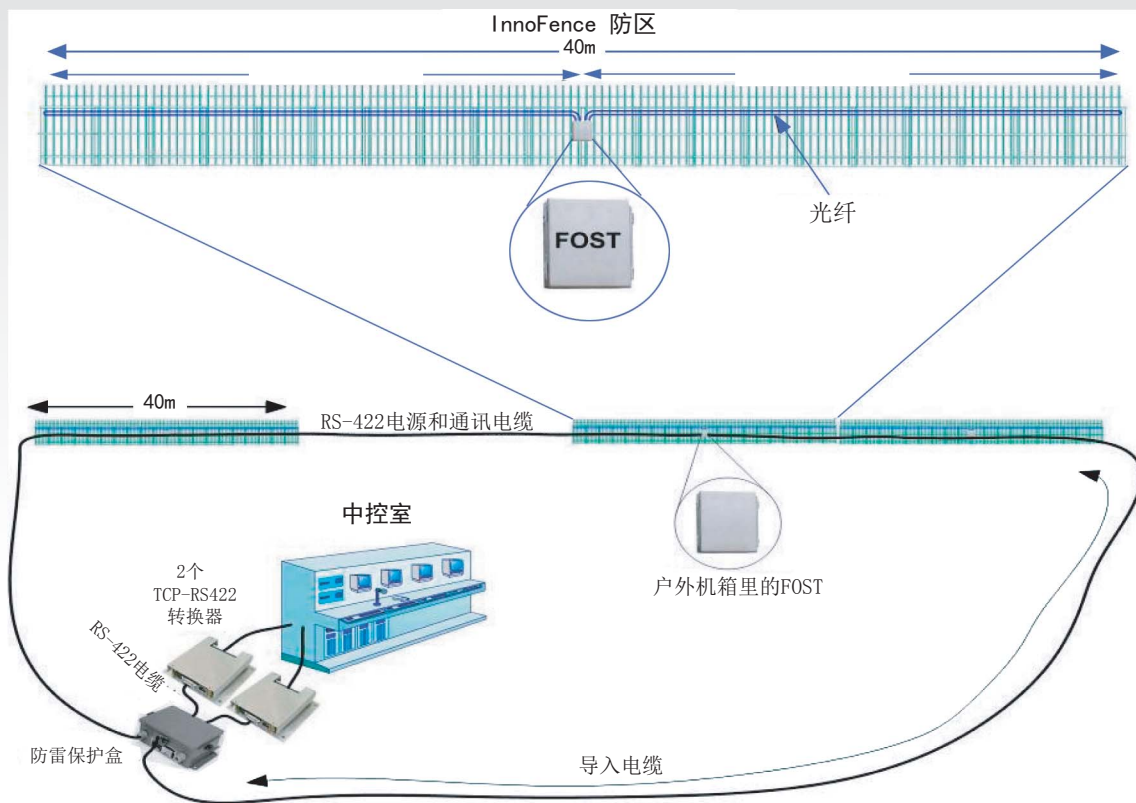
InnoFence的工作原理是基于光在光缆中传输的可控性。在光的传导过程中，光信号的减弱会产生信号，收发信机对这一信号进行评估，最终发出报警信号。

光纤传感器安装在围栏组件内部，隐藏在围栏框架上端的暗槽中（若为墙顶安装方式，则在围栏框架下端的暗槽中）。用于探测入侵者钻过或翻越围栏时作用在围栏上的机械力。

特制的围栏安装式传感器FOST（光纤收发机），对围栏组件中的光信号进行接收、传输及处理，从而判断是否向控制中心发送报警信号。



### 系统配置



### 技术说明

#### 标准模块

2m长 × 2.5m高

#### 可选高度

最小：120 cm

最大：300 cm

材质：所有金属部件均为SAE-1020钢

表面处理：镀锌、涂底漆

#### FOST（光纤收发器）

- FOST是处理光信号的室外收发器（处理器）。它根据光缆中光信号的衰减进行入侵判定。
- 一台FOST可管理两条光缆，并通过专用的RS-422通信电缆或干接点将数据传送到控制中心。
- FOST固定在室外防风雨机箱中，机箱门带有防拆开关

#### 输入：

- 2根探测光缆
- 2个终端电阻监管的干接点输入
- 1个机箱防拆开关

#### 输出：

- 报警继电器：一个常开（NO）接点
- 故障/报警继电器：一个NO接点
- 触点容量：500mA，30V DC

数据通讯：专用RS-422

防雷保护：在数据和电源输入，以及继电器输出上都带有防护装置

控制：通过通信线路进行独立控制的输出继电器

#### 状态指示灯（LED）：

- 由探测光缆触发的报警
- 光缆断线
- 故障
- 光传输状态

电源电压：12 - 30 VDC

#### 工作电流：

- RS-422 方式 - 4 mA
- 干接点方式 - 45 mA（最大）

工作温度（标准）：-20 °C ~70 °C

工作温度（最大）：-40 °C ~70 °C

湿度：20% ~ 95% 无凝结

设备尺寸：防风雨机箱，NEMA12/13  
240 × 155 × 100mm

参数如有变更，恕不另行通知。