

StarNeT™ 1000

安防管理系统 (SMS)

描述 - Senstar的StarNeT®1000是一个基于Windows®操作系统的多功能软件，它具有下面三个重要功能：

- 安防管理系统 (SMS)
- 可与Senstar所有产品集成
- 作为Senstar公司Perimitrax®, Intelli-FLEX™, 和IntelliFIBER™的设置和配置工具

Senstar的StarNeT 1000是在全世界上百个项目中经过实际应用考验的优秀产品，能够有效防护各种重要设施，保证人员安全和财产安全不受威胁。



特点

- 多功能包集成安防管理，现场网络控制和传感器配置
- 强大的点击用户界面，并支持触摸屏（可选）
- 可定制的屏幕显示画面和事件处理方式
- 支持Senstar Crossfire™, Sennet®和 Silver Networks™
- Perimitrax, Intelli-FLEX和IntelliFIBER传感器的设置工具
- 运行于Windows® XP专业版

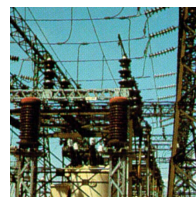
优势

- 与Senstar安防设备的兼容性降低了系统集成的时间和风险
- 定制化的屏幕可提高人员的操作效率
- 对于任何规模的系统来说，都具有良好的费效比

市场定位

- 机场
- 政府机构和实验室
- 劳教机构
- 发电厂
- 商业和工业场所
- 仓储设施
- 电力和天然气管线
- 军事基地
- 私人居所/VIP住宅
- 通信站
- 石化行业
- 敏感的政府机构

应用：



StarNeT 1000

安防管理系统(SMS)

StarNet 1000 SMS

作为一个安防管理系统，StarNeT 1000 将站点的信息显示在指定的现场地图和/或图像上，可以在菜单和屏幕图标上通过指向-点击的方式控制该安防系统中的所有组件。使用StarNeT 1000，安防人员能够：

- 实时查看报警事件，酌情进行确认和复位
- 在现场指定的地图或图像上查看传感器的位置，以及相应的探测防区
- 接收到报警提示音和系统事件提示音
- 启用或禁用传感器
- 控制系统的硬件（大门、灯、CCTV、内部通信等）
- 生成系统活动和设备状态报告
- 执行巡查

StarNeT 1000的设计充分考虑了程序的易用性，因此，安防操作人员不需要具备特殊的计算机技能，既可迅速掌握StarNeT 1000的使用技巧。只有少数管理员功能需要通过键盘输入指令，大部分互动都通过鼠标、轨迹球和/或触摸屏界面来完成。这大大提高了操作员应对紧急事件时的速度和准确性，同时最大限度地减少培训成本。Senstar的StarNeT 1000安全管理系统（SMS）具有足够的灵活性，既可以支持一个简单的独立系统，也可以支持全硬件冗余的多站点系统。StarNeT系统在任何时候都可以进行扩展、升级或修改，随时拥有全球最大的户外安防解决方案厂商Senstar的全力支持。

系统集成人员可以在StarNeT 1000中开发特定的用户界面和操作模式，通过密码分级方式，指定不同的操作员进入不同的菜单，实现不同的功能和控制。SIMPL™是StarNeT 1000的系统配置组件，为系统设计提供了功能强大、简单易用的工具。

菜单导向的点击设计方式，在不牺牲功能的情况下保证了系统的易用性。默认的画面图标可以用来显示现场报警和控制点，提供了便捷的“即装即用”功能，这些图形、功能和相关“.wav”音频文件（音频提示）也可以全部自定义。图标复制功能大大加快了站点创建时间。图标也可以带有相关进程，采用布尔逻辑和宏的类似功能在I/O端之间建立强大的自动关联。

SIMPL的其他重要功能：

- 默认图标库中带有标准门控功能，包括：互锁，周界传感器，火情报警器，内部传感器，警卫巡逻，CCTV呼叫，内部对讲和护理对讲。所有功能都可以根据客户的不同需求进行特别定制。
- 例如，“.wav”文件可以与报警/操作事件相关联。可以导入其他WAV文件，或者通过标准音频录制程序和麦克风（用户自备）进行录制。

StarNeT 1000界面功能

StarNeT 1000能够与Senstar现场网络无缝连接，通过一个被称为网络报警接口（Network Alarm Interface）的通用软件接口与其他安防管理软件进行通信，该接口还能连接各种第三方视频矩阵切换器。Senstar现场网络支持Crossfire，Sennet和Silver网络，这些系统都能将现场设备连接到中央SMS中。

网络报警接口

StarNeT 1000的网络报警接口（NAI）为StarNeT 1000与其他采用TCP/IP通信路径的软件程序之间提供了一个易于使用的软件界面。其他软件既包括第三方安防管理系统，也包括另一个正在运行的StarNeT 1000复制程序或独立程序。通过NAI，处于StarNeT 1000工作站直接控制下的安防设备网络可以将收集到的报警和状态信息发送到其他软件程序中。NAI提供了一个基于标准TCP/IP连接的易用的软件接口。

视频矩阵

StarNeT 1000所支持的视频矩阵切换器品牌包括：American Dynamics，Bosch和Pelco。具体支持型号请联系Magal代表处。

设置和配置工具

通过Crossfire或Sennet网络进行管理，同时配有Sennet网络控制器TV和LTU，StarNeT 1000能够对Perimitrax，Intelli-FLEX和IntelliFIBER传感器处理器进行相应的设置和配置。传感器的处理器完成安装并设置了网络地址后，即可通过StarNeT 1000进行进一步的设置和配置。这些设置包括：门限值的设定，验证通信，定义输入端和输出端的操作，以及记录Perimitrax，Intelli-FLEX和IntelliFIBER的响应曲线。StarNeT 1000还集成了Senstar公司的通用设置模块

（UCM）软件，获取授权密码的操作员可以进入UCM对OmniTrax和Xfield探测器的处理器进行设置。

StarNeT 1000的平台兼容性

StarNeT 可运行于Windows® XP专业版，也就是说，它可以运行在众多Windows®的兼容的硬件平台上，并且可以使用任何支持Windows®的串行I/O卡，网卡，监视器及触摸屏显示

StarNeT 1000

StarNeT 软件分为大型版和小型版，分别支持128个或32个处理器。

StarNeT 1000软件/硬件包

无论是StarNeT 1000型版本还是小型版本，都可以预装在计算机中。每个软硬件包中包括：Windows®XP专业版，一台19" LCD显示器，以及一对用于连接StarNeT 1000和Crossfire网络的RS-232转换RS-422的适配器。升级选项包括：

- 19英寸机架安装工业电脑
- 各种尺寸的台式机及机架式LCD，以及带/不带触摸屏的SVGA显示器。



中控室监视器上的StarNeT 1000放大图。周界上防区3中的红色线段正显示报警状态。

参数如有变更，恕不另行通知。