

# ultraLink™ 输入/输出模块

可用于系统集成的输入/输出模块

**描述** - ultraLink™ 输入/输出 (I/O) 模块是系统的硬件组件，也是构成Senstar系统集成能力不可或缺的一部分。ultraLink™ I/O模块连接Senstar的Silver网络，提供一组I/O，包括输出（继电器，集电极开路输出）和监管干接点输入。

**应用** - ultraLink输出仅用于采用Senstar网络管理服务软件（NMS）的Senstar系列联网传感器的报警传输。对于更复杂的应用，可通过Senstar的StarNeT或报警集成模块（AIM）软件对ultraLink I/O模块进行控制。



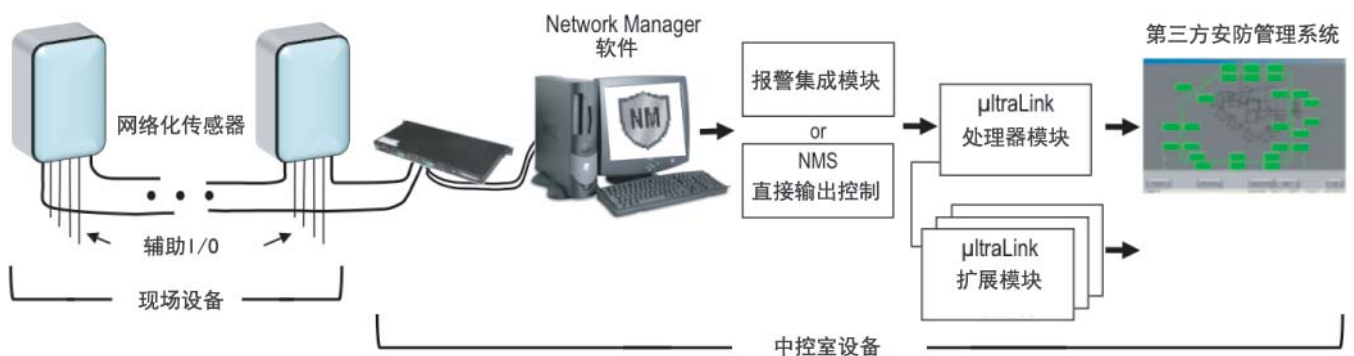
## 应用

ultraLink I/O模块用于接收和/或传送报警信息，作为集成安防系统的一部分。应用范围包括：

- 将Senstar的Silver网络中采集到的传感器报警信号转化为继电器或集电极开路输出，用于第三方安防管理系统的输入。
- 将辅助传感器报警的干接点输入用于AIM或StarNeT 1000的显示
- 用于AIM或StarNeT 1000，将摄像机触点闭合指令通过继电器或集电极开路输出点发送到视频切换/视频管理系统（VMS）

## 特点

- 处理器模块，继电器模块，集电极开路输出模块，干接点输入模块组成的模块化系统
- 处理器模块：
  - 支持Silver网络通信卡
  - 8个继电器输出
  - 8个干接点输入
  - 扩展端口支持最多8个扩展模块
  - USB设置端口
  - 通讯/电源 故障继电器
  - 为模块提供电源
- 带有32个继电器输出的继电器输出模块
- 带有32个集电极开路输出
- 带有32个干接点输入的输入模块
- 每一个处理器模块可控制多达272个I/O端口
- 扩展卡通讯和电源采用内部连接
- 所有模块采用35mm DIN导轨安装方式
- 外摆式DIN导轨，带防护盖，适用于19寸机架
- 可选配DIN导轨电源
- 所有输入/输出连接都采用可插拔的接线端子



安防管理系统集成用 ultraLink I/O模块

### 系统配置说明

ultraLink I/O模块安装完成后作为整个Silver网络配置的一部分。ultraLink处理器模块通过Silver网络通信卡连接Silver网络。每个处理器模块最多可安装8个ultraLink扩展模块。正如OmniTrax, XField, FlexPS和ultraWave等其他Silver网络设备一样, ultraLink处理器模块的所有通信都通过网络管理服务(NMS)软件进行管理。

判定I/O状态的控制逻辑(即该继电器何时应当启动等), 由StarNet 1000, AIM或NMS内置的输出控制中的任意一种进行控制。

通过Senstar提供的通用配置模块(UCM)软件(基于Windows操作系统)为继电器输出、集电极开路输出和干接点输入设置操作模式。UCM既可以通过USB直接连接ultraLink处理器上的ultraLink模块, 也可以通过NMS的IP进行连接。

### 技术规格

#### 处理器

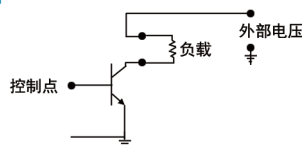
- 带有一个第二代 Silver网络通信卡(RS-422, 多模光纤, 单模光纤或RS-422/光纤混合)
- 扩展端口最多可增加8个ultraLink扩展模块
- USB设置端口, 连接UCM软件进行设置
- 可编程的失效安全继电器
- 8个继电器输出: 规格详见继电器模块
- 8个继电器输入: 规格详见干接点输入模块
- 工作电压: 12~48V DC
- 为加装的模块供电

#### 继电器输出模块规格

- 32个继电器输出
- C型, 1A, 30V AC/DC非感性负载
- 激活类型和时间可调:
  - 激活类型: 锁定、闪动、脉冲模式
  - 保持/激活时间 0.125~10秒可编程
- 每个继电器对应一个LED指示灯

#### 集电极开路输出模块规格

- 32个集电极开路输出
- 外部提供驱动电压
  - 最高48V DC
  - 最大导通电流100 mA
- 提供4个驱动电压连接, 每个连接到8个集电极高电位侧



### 干接点输入模块规格

- 32个干接点输入
- 可编程选项:
  - 输入模式: NO或NC
  - 监管类型: 无监管, 单电阻, 双电阻
  - 监管电阻值
  - 所需的输入激活时间
  - 噪声容限
  - 线损补偿
- 每个输入对应两个指示灯: 报警, 监管
- 整体防雷: 每个输入都配有瞬态电压抑制器和气体放电管

### ultraLink模块一般规格

- 安装: 35毫米DIN导轨, 双重锁定
- 尺寸, 所有模块: 160mm宽×118mm高
- 连接: 除USB外, 所有连接都采用菲尼克斯可插拔螺丝接线端子。高低排端子布置便于接线、理线

### 外摆导轨机箱规格

- 19"机架安装
- 外摆安装架, 前板和背面带35mm DIN导轨
- 每个DIN导轨可容纳2个ultraLink模块(与电源模块、网络模块等其他组件的导轨距离为3"时)
- 面板为安装的各个模块提供机械保护



ultraLink外摆导轨机箱

### 外摆导轨机箱规格

- 35mm DIN导轨安装
- 115/230 VAC输入, 24VDC输出, 40W

部件	描述
00EM1400	ultraLink 处理器模块
00EM1500	ultraLink d干接点输入模块
00EM1600	ultraLink 继电器模块
00EM1700	ultraLink 集电极开路输出模块
00MA1000	ultraLink 外摆导轨机箱
GP0151	电源

ultraLink软件与Silver网络组件的信息见ultraLink集成组件彩页

参数如有变更, 恕不另行通知。